

CORTE/CUT

- 1.- Pieza Delantera. 2 Cortes
- 2.- Pieza Trasera. 2 Cortes
- 3.- Bolsillo. 2 Cortes
- 4.- Fondo de bolsillo. 2 Cortes
- 5.- Pretina. 1 Corte con tela doblada

- 1.- Front Piece. 2 cuts
- 2.- Rear Piece. 2 cuts
- 3.- Pocket. 2 cuts
- 4.- Pocket fund. 2 cuts
- 5.- Waistband. 1 Cut with folded fabric

INSTRUCCIONES/INSTRUCTIONS

Tela: Livianas de Algodón, Sedas
Elástico, Cordón de algodón, Ojetillos (2)

Fabric: Lightweight Cotton, Silks
Elastic, Cotton Cord, Eyelets (2)

TELA Y CONSUMO/GENDER TOTAL

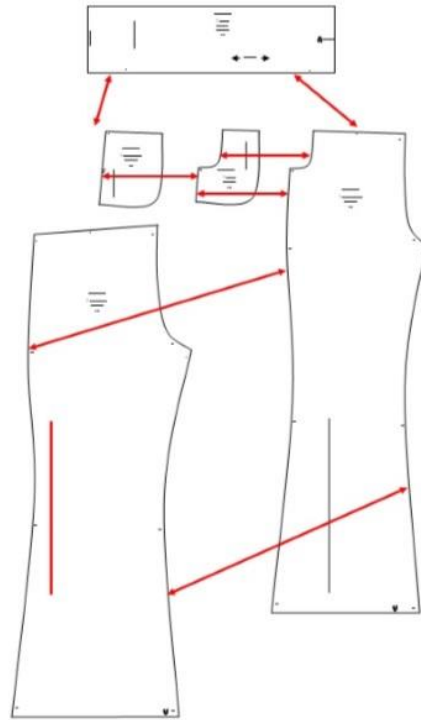
Para la T-M
Tela: 1,75 mts
Tela de 1,50 mts de ancho
Cortes, en tela de 1,50 mts de ancho

For the T-M
Fabric: 1.75 meters
1.50 m wide fabric
Cuts, in fabric of 1.50 meters wide

CONFECCION/MAKING

- A.- Armar y colocar los bolsillos
 - B.- Cerrar los costados
 - C.- Cerrar las costuras de las entrepiernas
 - D.- Cerrar el Tiro
 - E.- Colocar la pretina y pasar elástico
- Colocar cordón de algodón entre el elástico y la pretina

- A.- Assemble and place the pockets
 - B.- Close the sides
 - C.- Close the crotch seams
 - D.- Close the Shot
 - E.- Place the waistband and pass elastic
- Place cotton cord between elastic and waistband



**CODIGO
1127**

**PANTALÓN
/ PANTS**



- Adquiere Patrones Digitales. Descarga e imprime en casa.
- Matrices para Maquinas Bordadoras. Encuentra PES, JEFF, XXX
- Patrones Impresos, adquiere tus compras online con despachos a todo Chile.
- Encuentra puntos de ventas mas cercanos. Servicios, Articulos y mas en un solo lugar.

www.puntopatrones.com



Punto Patrones

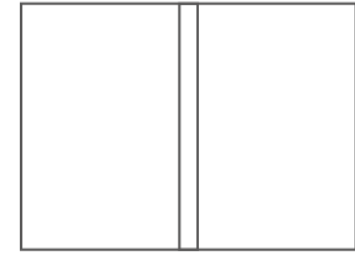




- PATRONES INCLUYEN 1 CENTIMETRO DE COSTURA PARA CORTAR Y ARMAR
- CONFIGURE SU IMPRESORA AL MISMO FORMATO DE HOJA QUE ELIGIO
- PATTERNS INCLUDE 1 CENTIMETER OF SEWING TO CUT AND ASSEMBLE
- CONFIGURE YOUR PRINTER TO THE SAME PAPER FORMAT YOU CHOOSE



 **JUNTAR HOJAS**
PUT PAPER TOGETHER



 **NO MONTAR**
DO NOT MOUNT PAPER

ARMADO DE LAS HOJAS POR TALLAS PAPER ASSEMBLY

